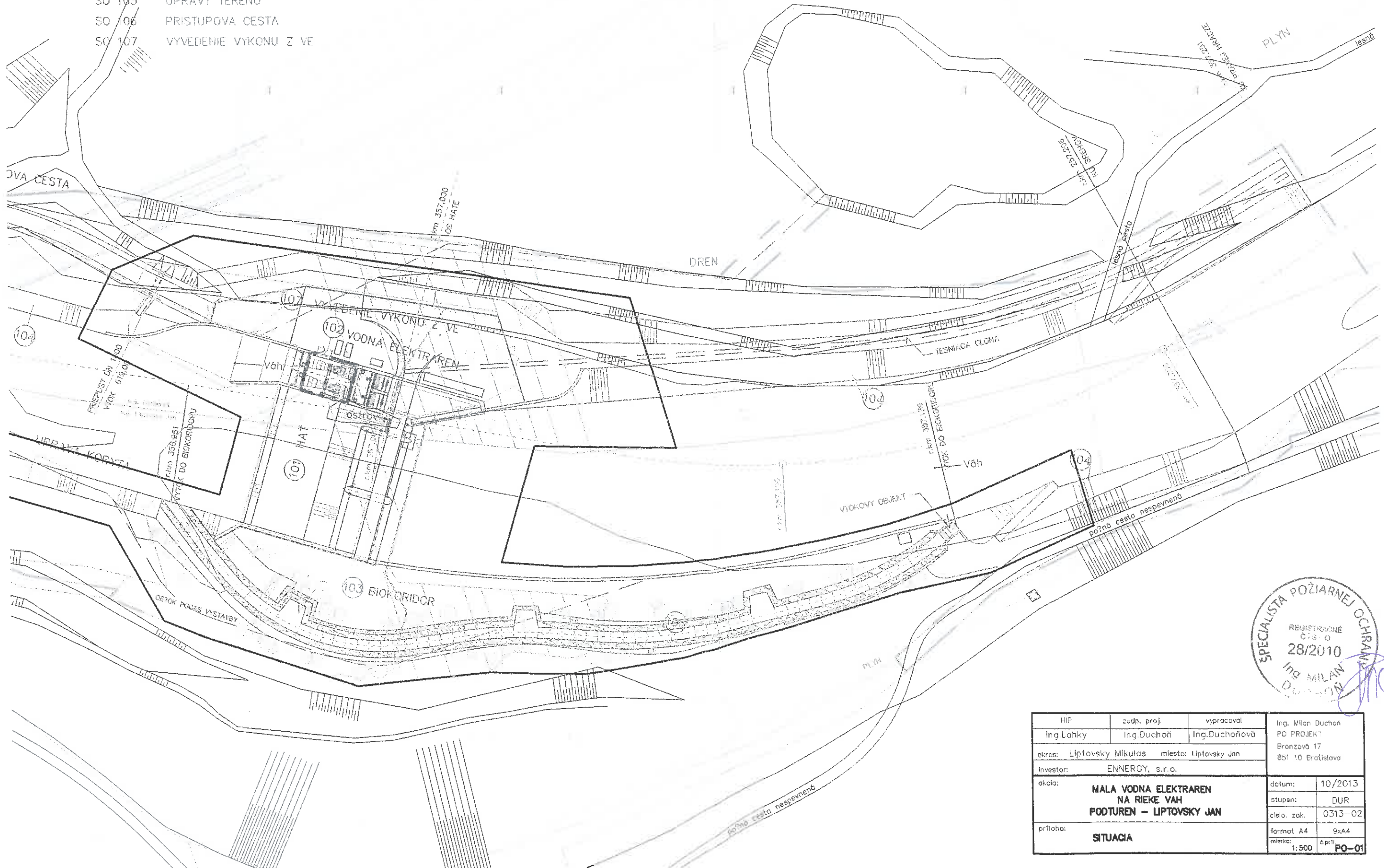


STAVEBNE OBJEKTY

- SO 101 HAT
- SO 102 VODNA ELEKTRAREN
- SO 103 BIKORIDOR
- SO 104 UPRAVA KORYTA
- SO 105 UPRAVY TERENU
- SO 106 PRISTUPOVA CESTA
- SO 107 VYVEDENIE VYKONU Z VE



HIP	zodp. proj	vypracoval	Ing. Milan Duchoň
Ing. Lahky	Ing. Duchoň	Ing. Duchoňová	PO PROJEKT
okres: Liptovský Mikuláš	miesto: Liptovský Jan		Branzová 17
investor:	ENENERGY, s.r.o.		851 10 Bratislava
akcia:	MALÁ VODNÁ ELEKTRÁREN NA RIEKE VÁH PODTUREN – LIPTOVSKÝ JAN		datum: 10/2013
			stúpen: DUR
			číslo zak.: 0313-02
príloha:	SITUÁCIA		format A4 9xA4
			mierka: 1:500 4.priľ. PQ-01